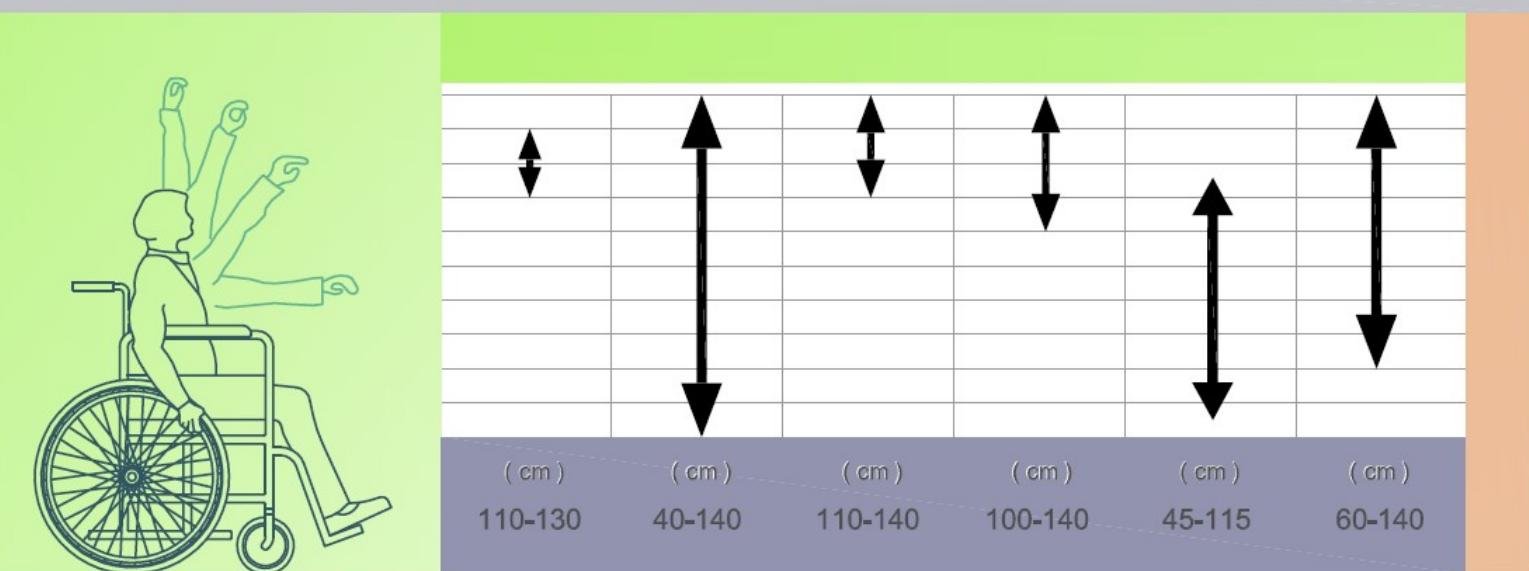


# TABELLA DELLE ALTEZZE CONSIGLIATE



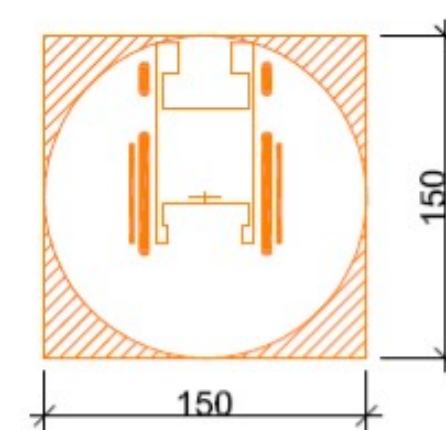
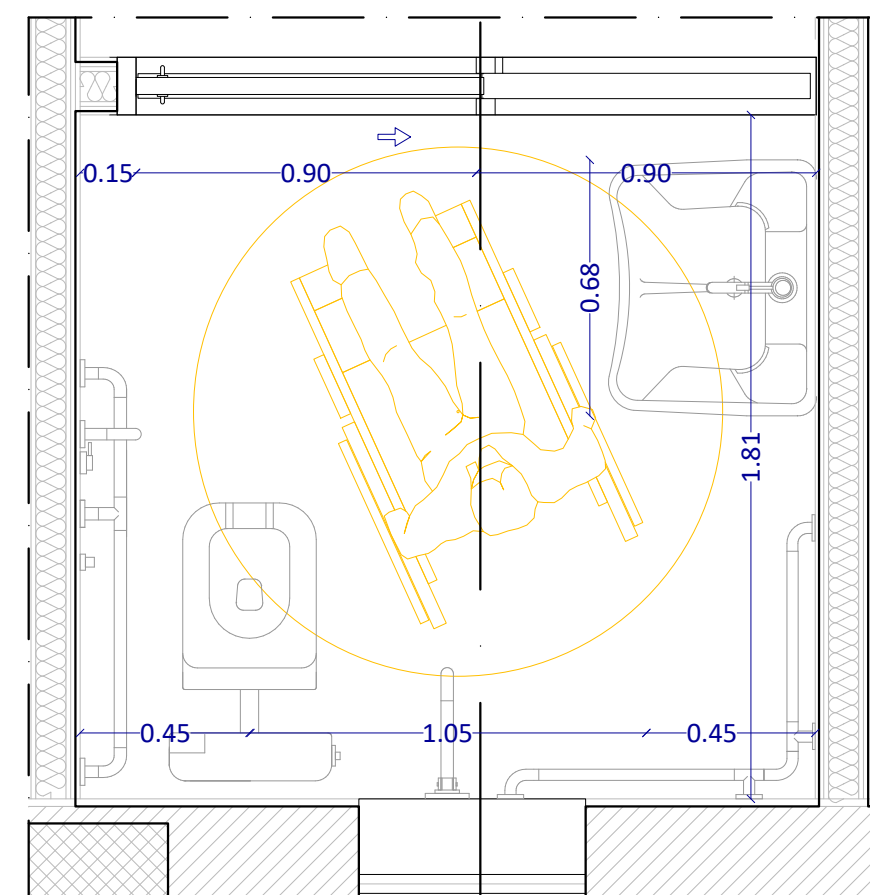
**PORTE:**  
Luce netta minima porta Ingresso cm. 80  
Luce netta minima porte Interne cm. 75  
Altezza maniglie da terra cm. 85-95

**SERVIZI IGIENICI:**  
LAVABO: con piano superiore a cm. 80 dal pavimento del tipo senza colonna e con sifone accostato o incassato nella parete (dotato di doccetta a telefono)  
WC - BIDET: del tipo sospeso con piano superiore a cm. 45-50 dal pavimento e bordo anteriore a cm. 75-80 dalla parete posteriore  
DOCCIA: del tipo a pavimento con sedile ribaltabile e doccia a telefono

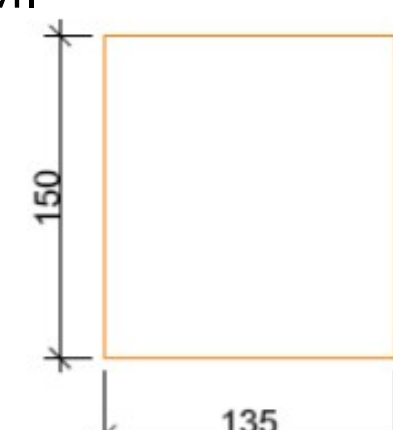
PERCORSO UTENTI CON DISABILITA' MOTORIA

## DETTAGLIO BAGNO

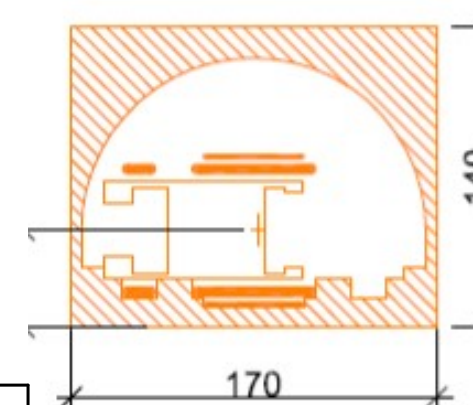
scala 1:20



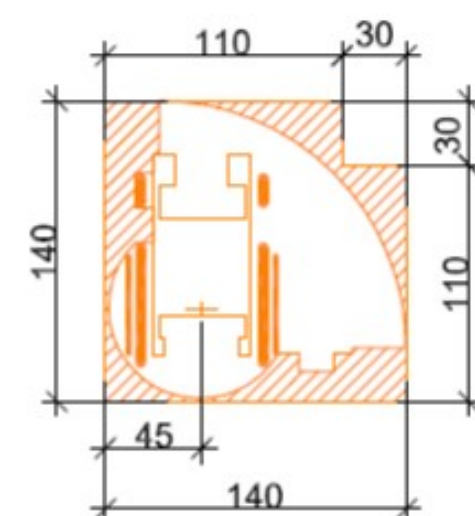
Tipologia 01  
Rotazione di 360°



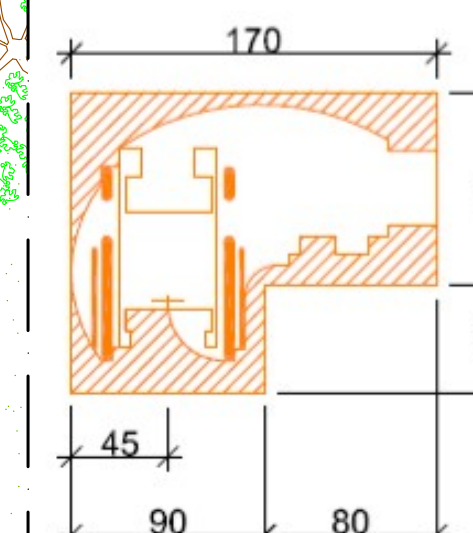
Tipologia 02  
Spazio minimo di manovra in caso di adeguamento.



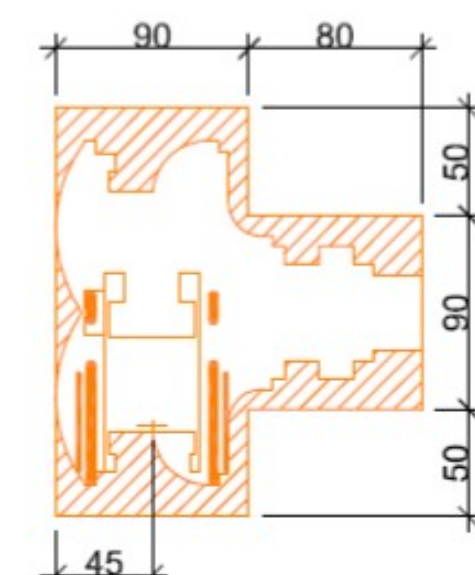
Tipologia 03  
Rotazione di 180°



Tipologia 04  
Rotazione di 90°



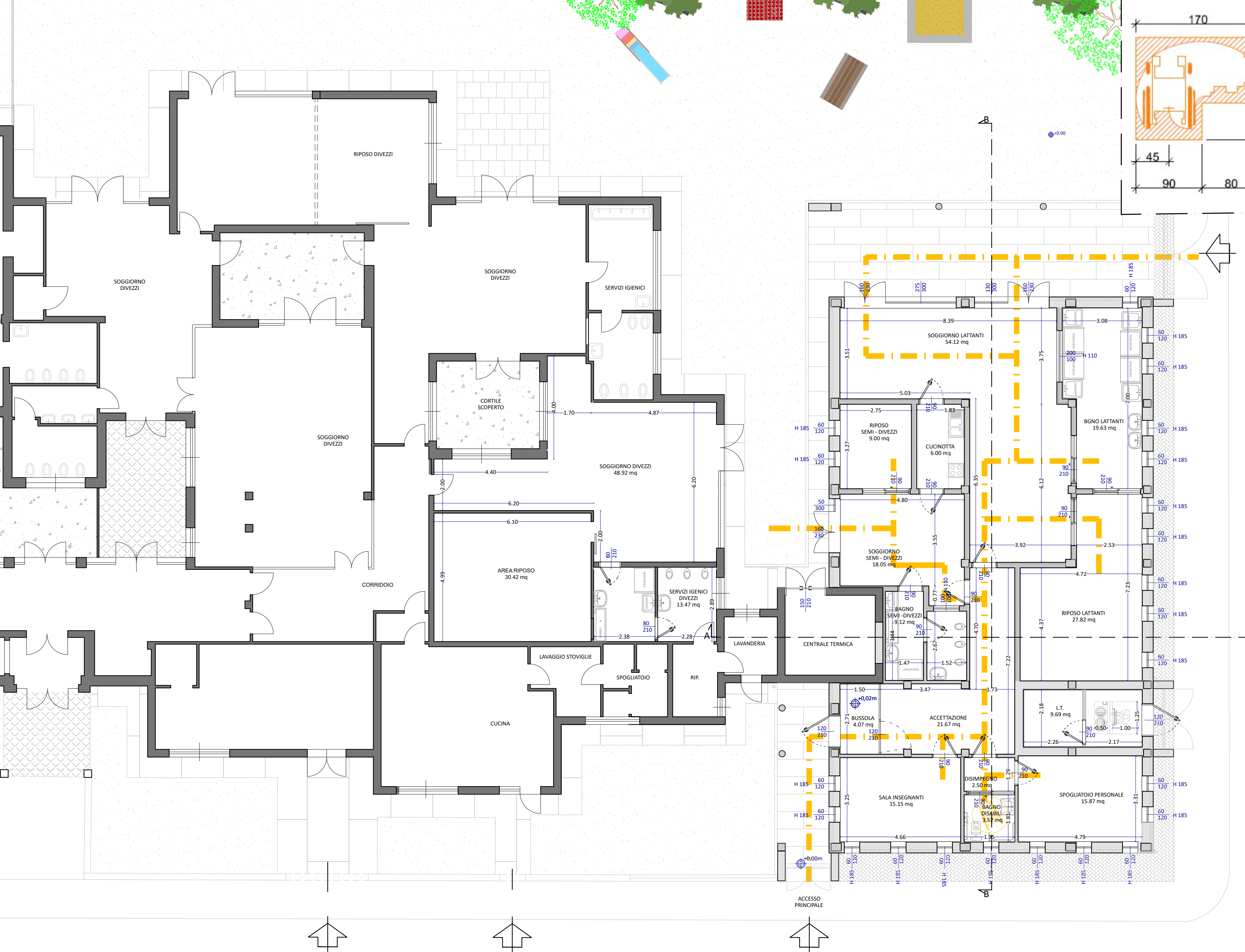
Tipologia 05  
Svolta di 90°



Tipologia 06  
Inversione di direzione con manovre combinate

## PIANTA PIANO TERRA

scala 1:50



REGIONE PIEMONTE



TORINO METROPOLI

Comune di Brandizzo

FUTURA

LA SCUOLA PER L'ITALIA DI DOMANI

Finanziato dall'Unione europea

Ministero dell'Istruzione e del Merito

italiadomani

**PNRR- Missione 4 - Istruzione e Ricerca -  
Componente 1 - Potenziamento dell'offerta dei servizi  
di istruzione: dagli asili nido alle università -  
Investimento 1.1: "Piano per asili nido e scuole  
dell'infanzia e servizi di educazione e cura per la  
prima infanzia -  
"AMPLIAMENTO ASILO NIDO "PAJETTA"**

**Progetto di fattibilità tecnico - economica**

ELABORATO : PROG - PLANIMETRIA SUPERAMENTO BARRIERE ARCHITETTONICHE

CODIFICA : ARC.015.PFTE.00

SETTORE PROGRAMMAZIONE E GESTIONE DEL TERRITORIO

Arch. Laura Panicucci

Arch. Jr Francesco Merlo

R.U.P.: Arch. Laura Panicucci